

VUE DES FAÇADES DU  
LOCAL TECHNIQUE

Légende

Caractéristiques du local technique de l'ilot :

Hauteur depuis terrain naturel de 3m

Longueur de 6,10m

Largeur de 2,50m

Aspect extérieur :

6011 ou 7003

Altimétrie: + 107.00 NGF

Echelle 1/50 au format A3



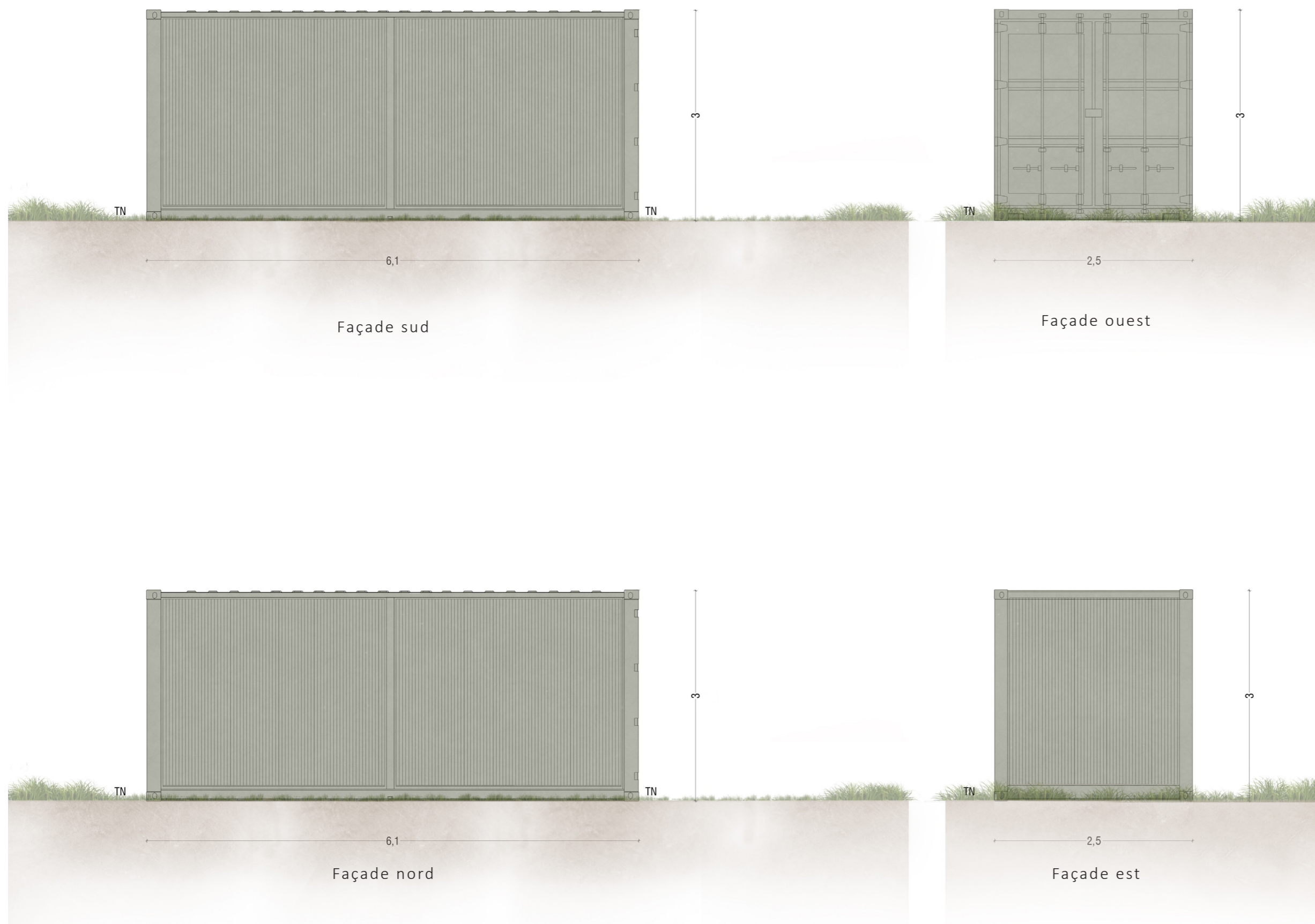
Architecte

**I'M IN ARCHITECTURE**  
21 rue d'Auteuil 75016 PARIS  
06 71 15 45 63 // [im.in.archi@gmx.com](mailto:im.in.archi@gmx.com)  
SARL au capital de 16500€  
533 863 940 R.C.S. PARIS

Maître d'ouvrage

**PHOTOSOL**  
Producteur d'énergie photovoltaïque

Adresse de Correspondance :  
**PHOTOSOL DEVELOPPEMENT**  
40-42 rue la Boétie 75008 PARIS



**PROJET DE LA CENTRALE  
PHOTOVOLTAÏQUE AU SOL DE THENAY  
COMMUNE DE CONTROIS-EN-SOLOGNE**

**VUE DES FAÇADES  
DE LA CITERNE**

**Légende**

Caractéristiques de la citerne:

Volume de 60m<sup>3</sup>

Dimensions citerne: 8 x 7,4m

Dimensions plateforme : 9 x 8,4m

Hauteur: 1.5m

Teinte «vert gris»

Echelle 1/50 au format A3



**Architecte**

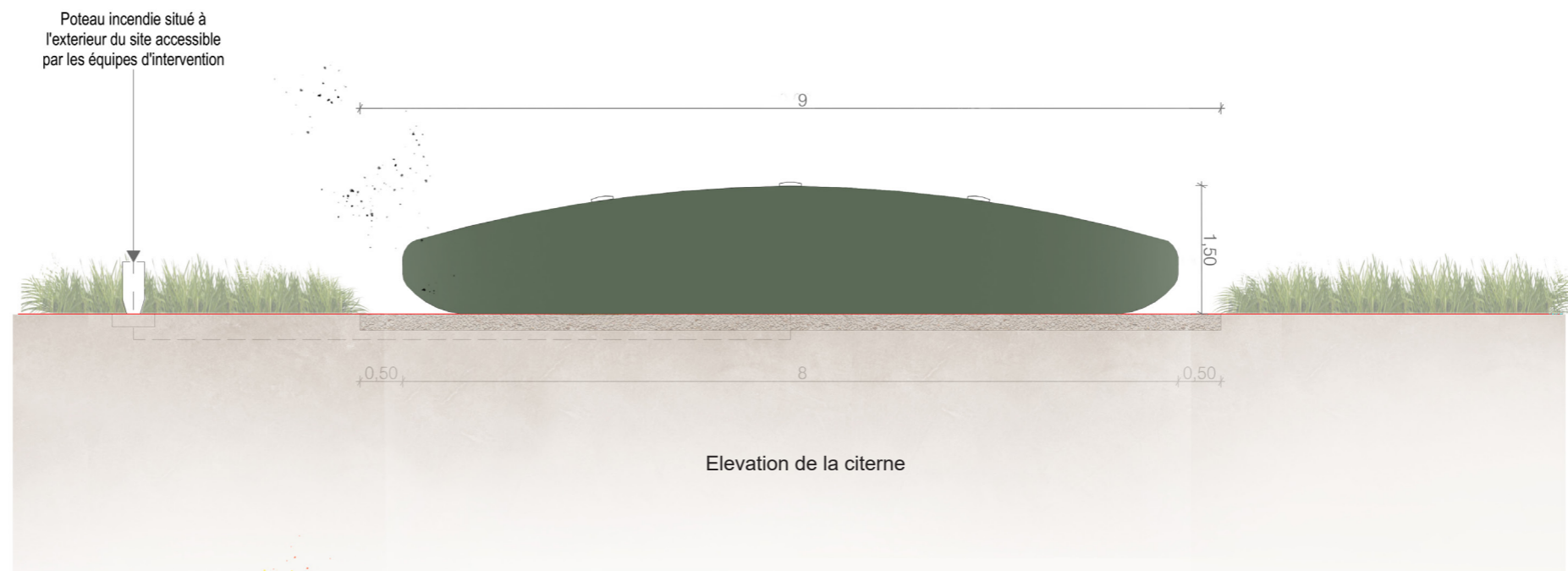
**I'M IN ARCHITECTURE**

21 rue d'Auteuil 75016 PARIS  
06 71 15 45 63 // [im.in.archi@gmx.com](mailto:im.in.archi@gmx.com)  
SARL au capital de 16500€  
533 863 940 R.C.S. PARIS

**Maître d'ouvrage**

**PHOTOSOL**  
Producteur d'énergie photovoltaïque

Adresse de Correspondance :  
PHOTOSOL DEVELOPPEMENT  
40-42 rue la Boétie 75008 PARIS



VUE DES FAÇADES  
D'UN PORTAIL ET DE LA CLÔTURE

**Légende**

Caractéristiques du portail :

Hauteur: 2m

Largeur: 5m

RAL 6011 ou 7003

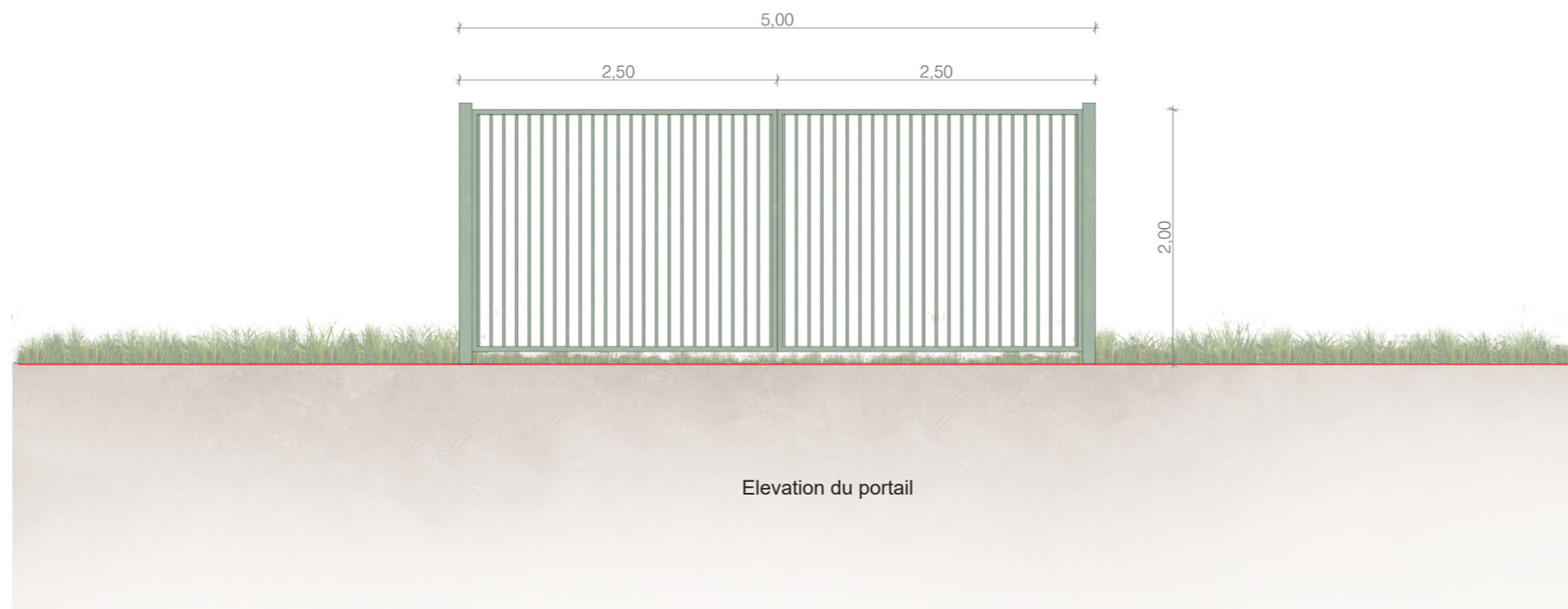
Caractéristiques de la clôture:

Hauteur: 2m

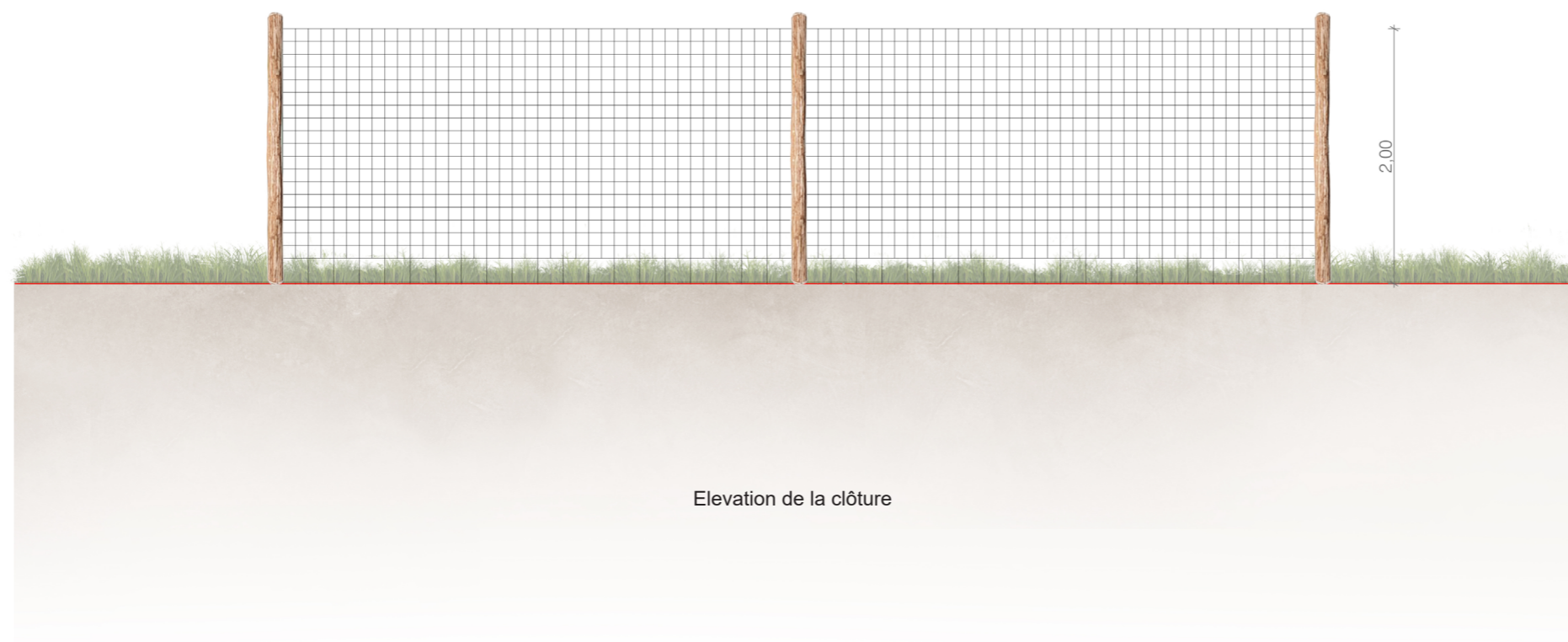
Piquets bois

Grillage galvanisé

Echelle 1/50 au format A3



Elevation du portail



Elevation de la clôture

**Architecte**

**I'M IN ARCHITECTURE**  
21 rue d'Auteuil 75016 PARIS  
06 71 15 45 63 // im.in.archi@gmx.com  
SARL au capital de 16500€  
533 863 940 R.C.S. PARIS

**Maître d'ouvrage**

**PHOTOSOL**  
Producteur d'énergie photovoltaïque

Adresse de Correspondance :  
PHOTOSOL DEVELOPPEMENT  
40-42 rue la Boétie 75008 PARIS



Contenu

- Plan de localisation des points de vue photographiques
- Photomontages

# PC6 - DOCUMENT GRAPHIQUE PERMETTANT D'APPRÉCIER L'INSERTION DU PROJET DE CONSTRUCTION DANS SON ENVIRONNEMENT

Architecte

**I'M IN ARCHITECTURE**  
21 rue d'Auteuil 75016 PARIS  
06 71 15 45 63 // [im.in.archi@gmx.com](mailto:im.in.archi@gmx.com)  
SARL au capital de 16500€  
533 863 940 R.C.S. PARIS

Maître d'ouvrage

  
Producteur d'énergie photovoltaïque

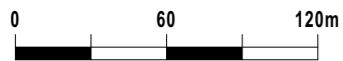
Adresse de Correspondance :  
**PHOTOSOL DEVELOPPEMENT**  
40-42 rue la Boétie 75008 PARIS

PLAN DE LOCALISATION  
DES POINTS DE VUE  
PHOTOGRAPHIQUES

Légende

-  PV Point de vue photographique
-  Localisation de l'emprise clôturée du projet
-  Portail d'entrée
-  Tables photovoltaïques
-  Poste de livraison
-  Poste de transformation
-  Local technique
-  Piste existante
-  Piste renforcée
-  Piste Légère
-  Haies à renforcer
-  Haie à créer
-  Conduite GRT GAZ
-  Zones d'exclusion
-  Habitats écologiques évités

Echelle 1/3000 au format A3



Architecte

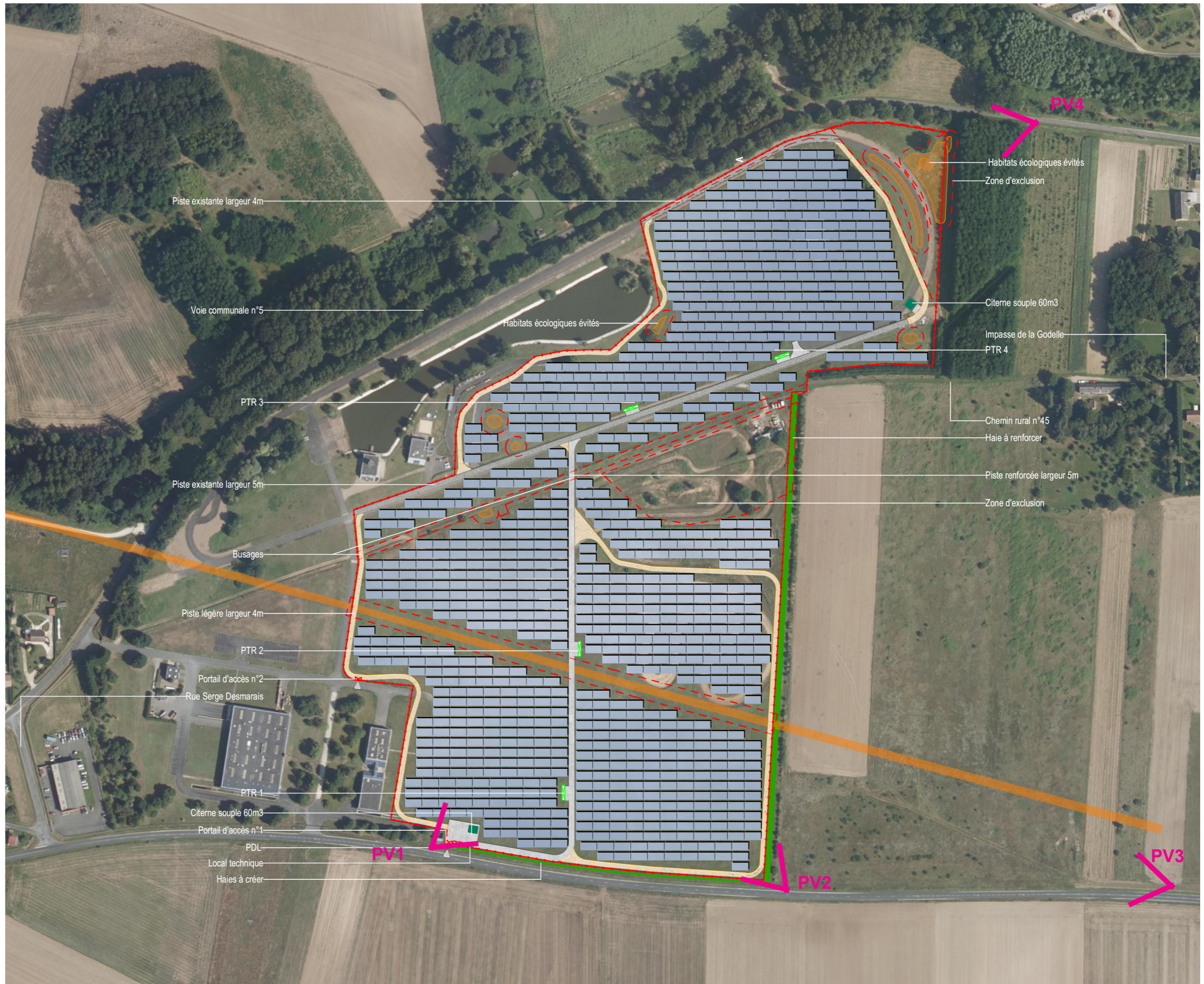
**I'M IN ARCHITECTURE**

21 rue d'Auteuil 75016 PARIS  
06 71 15 45 63 // [im.in.archi@gmx.com](mailto:im.in.archi@gmx.com)  
SARL au capital de 16500€  
533 863 940 R.C.S. PARIS

Maître d'ouvrage

**PHOTOSOL**  
Producteur d'énergie photovoltaïque

Adresse de Correspondance :  
PHOTOSOL DEVELOPPEMENT  
40-42 rue la Boétie 75008 PARIS





PV1 Point de vue depuis la route départementale n°30 en limite sud- ouest - Etat projeté sans mesures paysagères



PV 1 Point de vue depuis la route départementale n°30 en limite sud-ouest - Etat projeté avec mesures paysagères





PV2 Point de vue depuis la route départementale n°30 en limite sud- est - Etat projeté sans mesures paysagères



PV 2 Point de vue depuis la route départementale n°30 en limite sud-est - Etat projeté avec mesures paysagères  
(vue prise depuis l'intérieure de la haie, la haie étant bien continue )



PV 3 Point de vue depuis la route départementale n°30 à l'ouest du site - Etat projeté sans mesures paysagères



PV 3 Point de vue depuis la route départementale n°30 à l'ouest du site - Etat projeté avec mesures paysagères



PV 4 Point de vue depuis la voie communale N°5 en limite nord-est - Localisation de projet non visible



Contenu

- Plan de localisation des points de vue photographiques
- Photomontages

## PC7 - PHOTOGRAPHIE PERMETTANT DE SITUER LE TERRAIN DANS L'ENVIRONNEMENT PROCHE

Architecte

**I'M IN ARCHITECTURE**  
21 rue d'Auteuil 75016 PARIS  
06 71 15 45 63 // im.in.archi@gmx.com  
SARL au capital de 16500€  
533 863 940 R.C.S. PARIS

Maître d'ouvrage

 **PHOTOSOL**  
Producteur d'énergie photovoltaïque

Adresse de Correspondance :  
**PHOTOSOL DEVELOPPEMENT**  
40-42 rue la Boétie 75008 PARIS

PROJET DE LA CENTRALE PHOTOVOLTAÏQUE AU SOL DE THENAY  
COMMUNE DE CONTROIS-EN-SOLOGNE

PLAN DE LOCALISATION  
DES POINTS DE VUE  
PHOTOGRAPHIQUES

**Légende**

-  Point de vue photographique
-  Clôture à créer

Echelle 1/3000 au format A3  
0 60 120m



**Architecte**

**I'M IN ARCHITECTURE**  
21 rue d'Auteuil 75016 PARIS  
06 71 15 45 63 // [im.in.archi@gmx.com](mailto:im.in.archi@gmx.com)  
SARL au capital de 16500€  
533 863 940 R.C.S. PARIS

**Maître d'ouvrage**

**PHOTOSOL**  
Producteur d'énergie photovoltaïque

Adresse de Correspondance :  
PHOTOSOL DEVELOPPEMENT  
40-42 rue la Boétie 75008 PARIS







PV1 Point de vue depuis la route départementale n°30 en limite sud- ouest - Etat existant



PV2 Point de vue depuis la route départementale n°30 en limite sud- est - Etat existant

Contenu

- Plan de localisation des points de vue photographiques
- Photomontages

## PC8 - PHOTOGRAPHIE PERMETTANT DE SITUER LE TERRAIN DANS LE PAYSAGE LOINTAIN

Architecte

**I'M IN ARCHITECTURE**  
21 rue d'Auteuil 75016 PARIS  
06 71 15 45 63 // [im.in.archi@gmx.com](mailto:im.in.archi@gmx.com)  
SARL au capital de 16500€  
533 863 940 R.C.S. PARIS

Maître d'ouvrage


 **PHOTOSOL**  
Producteur d'énergie photovoltaïque


Adresse de Correspondance :  
**PHOTOSOL DEVELOPPEMENT**  
40-42 rue la Boétie 75008 PARIS

PROJET DE LA CENTRALE PHOTOVOLTAÏQUE AU SOL DE THENAY  
COMMUNE DE CONTROIS-EN-SOLOGNE

PLAN DE LOCALISATION  
DES POINTS DE VUE  
PHOTOGRAPHIQUES

**Légende**

 PV Point de vue photographique

 Clôture à créer

Echelle 1/3000 au format A3  
0 60 120m



**Architecte**

**I'M IN ARCHITECTURE**  
21 rue d'Auteuil 75016 PARIS  
06 71 15 45 63 // [im.in.archi@gmx.com](mailto:im.in.archi@gmx.com)  
SARL au capital de 16500€  
533 863 940 R.C.S. PARIS

**Maître d'ouvrage**

**PHOTOSOL**  
Producteur d'énergie photovoltaïque

Adresse de Correspondance :  
PHOTOSOL DEVELOPPEMENT  
40-42 rue la Boétie 75008 PARIS





PV 3 Point de vue depuis la parcelle 71 en - Etat existant